

# Nutzungsvereinbarung

---

zwischen Orea AG, Oberfeld 3, 6037 Root  
(nachfolgend Orea)

und \_\_\_\_\_  
\_\_\_\_\_  
\_\_\_\_\_  
(nachfolgend Veranstalter)

**Veranstaltungsort** Orea AG, Pfingstweidstrasse 102b, 8005 Zürich

**Datum** \_\_\_\_\_

**Nutzungszeitraum** \_\_\_\_\_

**Anzahl Personen** \_\_\_\_\_  
(max. 60 Personen / Stehplätze)

**Nutzungsart** \_\_\_\_\_  
BITTE BEACHTEN: **Kochen nicht möglich!**

**Kosten** (150 CHF/h) \_\_\_\_\_ CHF

## Zusätzliche Infrastruktur

Beamer                       Leinwand                       Flipchart

Besteck (max. 12)     Geschirr (max. 12)

\_\_\_\_\_

Ort, Datum  
\_\_\_\_\_

Unterschrift Veranstalter  
\_\_\_\_\_

Ort, Datum  
\_\_\_\_\_

Unterschrift Orea  
\_\_\_\_\_



### **Übernahme und Abgabe**

Die Übernahme und Abgabe des Raumes erfolgt ausserhalb der Öffnungszeiten der Ausstellung und nach Absprache mit Orea.

### **Zahlungsbedingungen**

Die aufgeführten Preise verstehen sich exkl. 8.0% MwSt. Die Rechnungen sind vor Veranstaltung netto ohne Abzüge zu überweisen. Die Stornierung einer Veranstaltung hat möglichst frühzeitig zu erfolgen.

### **Kochen**

Aus feuerpolizeilichen Gründen ist das Kochen in der Ausstellung nicht erlaubt.

### **Reinigung**

Die Reinigung während der Nutzungsdauer ist Sache des Veranstalters. Die Räume sowie die unmittelbare Umgebung sind besenrein zurückzugeben. Eventuelle zusätzliche Reinigungsarbeiten werden dem Veranstalter mit der Originalrechnung des Reinigungsunternehmens verrechnet.

### **Versicherung**

Der Abschluss einer Haftpflichtversicherung ist für den Veranstalter vorgeschrieben.

### **Bewachung**

Die Bewachung der eingebrachten Güter ist Sache des Veranstalters. Dieser trägt das volle Risiko bei Verlust, Diebstahl oder Beschädigungen. Die Räumlichkeiten sind mit einer Alarmanlage gesichert. Der Veranstalter erhält von Orea vor der Veranstaltung den Code. Ein fehlausgelöster Alarm wird dem Veranstalter in Rechnung gestellt.

### **Parkplätze und Lärmemissionen**

Für die Besucher steht das Parkhaus Hard Turm Park zur Verfügung. Die Lärmemissionen sind aus Rücksicht auf die Nachbarschaft möglichst gering zu halten.

### **Fotos**

Fotos innerhalb der Ausstellung dürfen nur unter Verweis auf Orea veröffentlicht werden. Auf Wunsch des Veranstalters kann Orea ebenfalls Fotos der Veranstaltung mit Verweis auf den Veranstalter publizieren.

### **Catering**

Das Catering hat über den Veranstalter zu erfolgen. Wir empfehlen folgende Gastronomie-Betriebe im Hard-turm-Park: Restaurant NENI (im Hotel 25hours, arabische Küche) oder coppolini ristorante & bar (italienische Küche).

### **Infrastruktur**

Zusätzliche Infrastruktur wie Tische und Stühle können über das 25hours Hotel Zürich West (+41 44 577 25 25) angefragt werden.

### **Beilage**

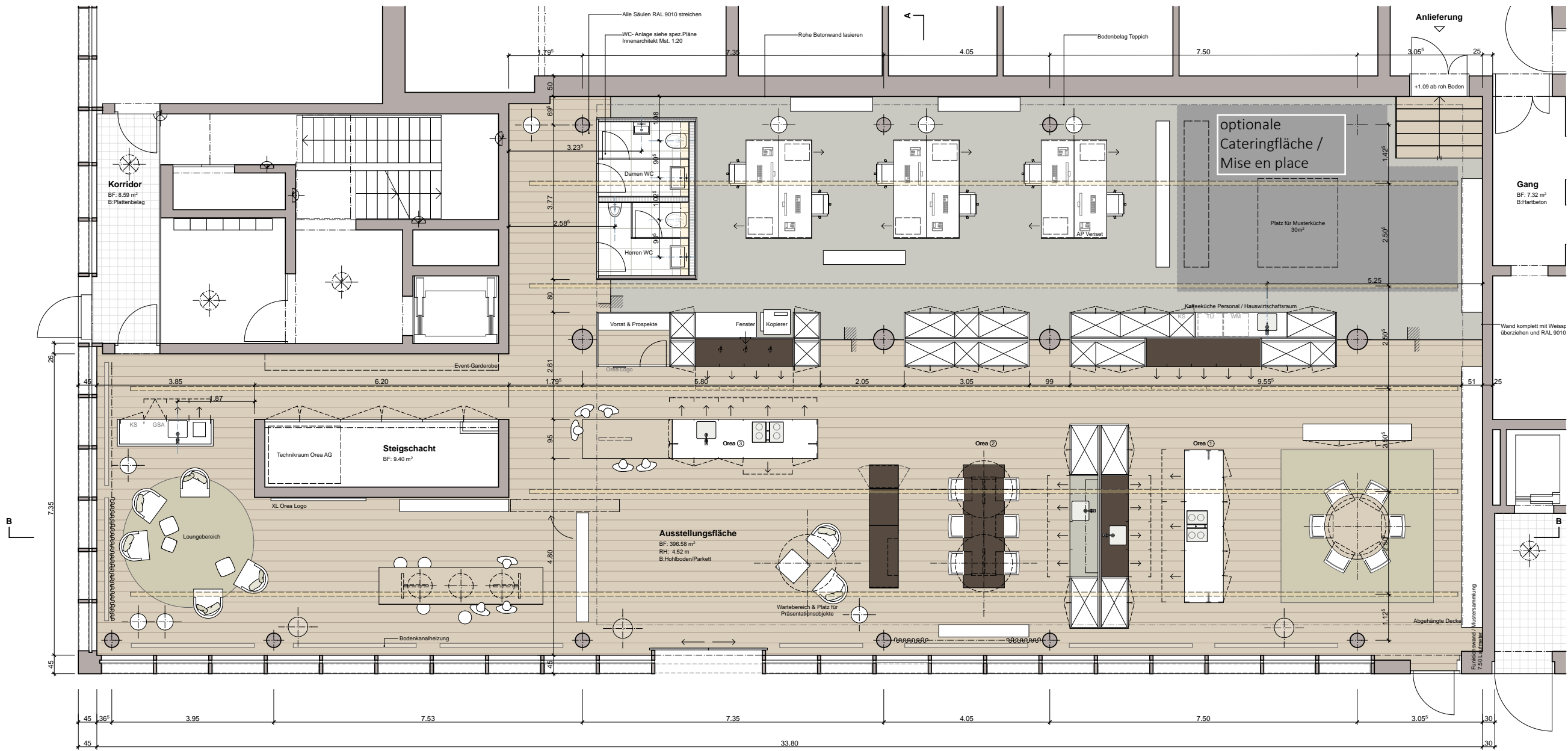
Grundriss



orea

Küche  
als  
Raumkonzept

P  
f  
i  
n  
g  
s  
t  
w  
e  
i  
d  
s  
t  
r  
a  
s  
s  
e  
n  
h  
o  
f



Haupteingang

< i n n e n h o f >